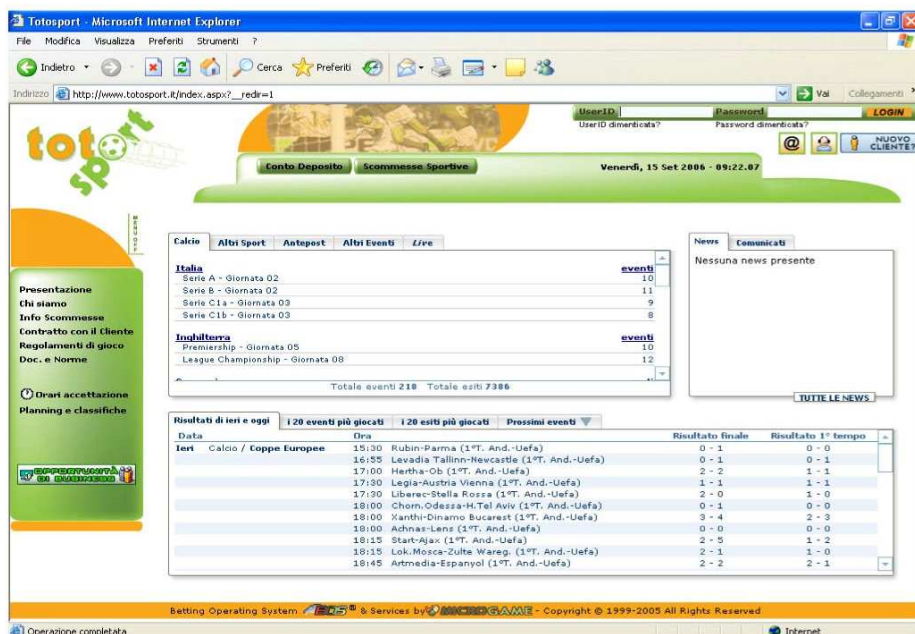


Il monitor da 17" LCD può essere integrato con touch screen ad onda acustica per un più semplice utilizzo da parte dei clienti meno esperti

Le opzioni possibili comprendono:

- Stampante laser
- Stampante termica 80 mm;
- Gettoniera
- Lettori di Smart card
- Lettori di tessere magnetiche
- Webcam
- Altoparlanti
- Gruppo di continuità UPS



<b>DATI TECNICI</b>	
Struttura	Acciaio 15/10 fissabile a pavimento
Colore standard	A scelta (colori RAL su <a href="http://www.oppo.it">www.oppo.it</a> )
Monitor	LCD 17"
Touch screen	Onda acustica 6 mm
Tastiera opzionale 1	Antiusura in gomma siliconica con touchpad
Tastiera opzionale 2	IP65 in acciaio antivandalica
Personale computer	PC industriale fanless lowpower
Software applicativo	Secondo richieste cliente
Sistema operativo	Windows XP Home o Professional
Lettore tessera	Smart Card, magnetico o ibrido (opzionale)
Webcam	Opzionale
Altoparlanti	Fino a 200w (opzionale)
Connettività	LAN 10/100 o W-IFI
Dimensioni	480 x 140 x h 1550 mm
Peso	30 kg circa
Alimentazione	220 v monofase